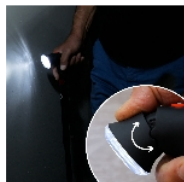
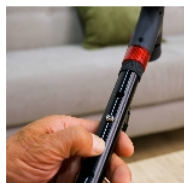


Canne de sécurité éclairante



- Canne pliante
- Poignée anatomique confort
- Lampe LED intégrée

Canne pliante en 4 très pratique pour vos balades quotidiennes. Poignée anatomique confort soft. Equipée d'une lampe en LED orientable à l'avant et d'un système d'alarme sur le côté. Munie d'une dragonne.

Fonctionne avec 2 piles AAA non fournies.

Structure en aluminium.

Hauteur poignée réglable de 83 à 95 cm en 5 positions.

Poids maximum d'utilisation : 110 kg.

Poids 345 gr.

- 816091