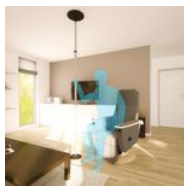


## Gripo Pole



- 815200

- **Grande qualité de fabrication pour une robustesse à toute épreuve**
- **Nombreuses options disponibles**
- **Installation sans outil, déplaçable à loisir**

Le système Gripo Pole est unique : il permet de placer un appui adapté et spécifique aux besoins et à n'importe quel endroit de la maison. Le système est déplaçable à loisir en fonction des évolutions des besoins, s'installe sans outil en quelques minutes.

Le Gripo Pole fonctionne par résistance entre le plafond et le sol grâce à un vérin puissant. La poignée de désengagement en bas du tube est pratique pour le déplacement en quelques secondes.

Le Gripo Pole suffit pour aider dans de nombreuses configurations, il est cependant possible d'y adjoindre des options afin de personnaliser les prises et appuis. L'ensemble des options sont disponibles ci-dessous.

L'installation doit se faire sous un plafond en dur ou sous un renfort poutre dans le cas de plafond en plaque de plâtre. Mât aluminium et pièces de contact en plastique renforcé. Hauteur ajustable de 210 à 300 cm.

Poids maximum supporté : 150 kg.